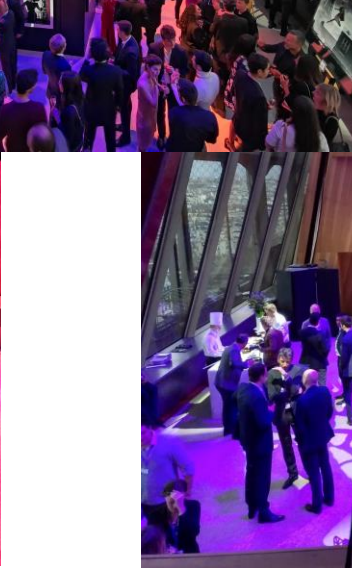
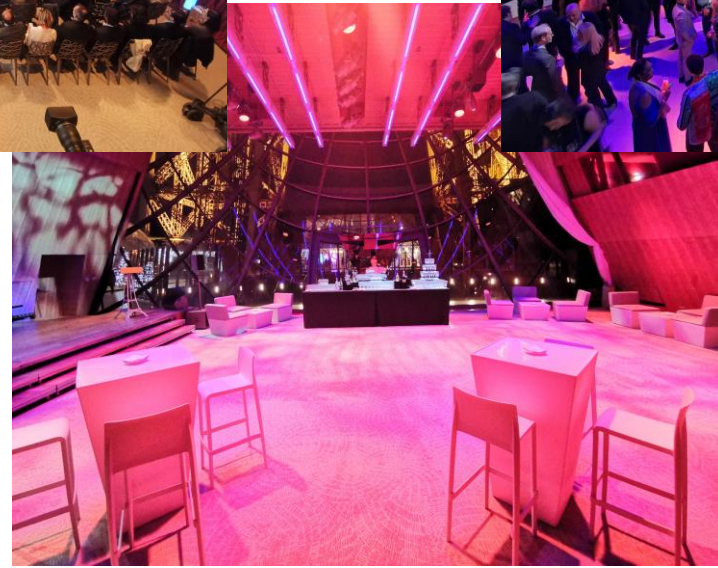
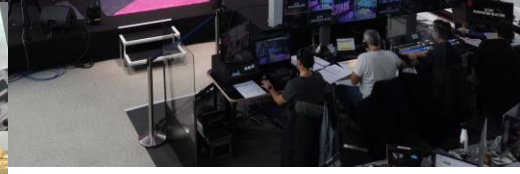
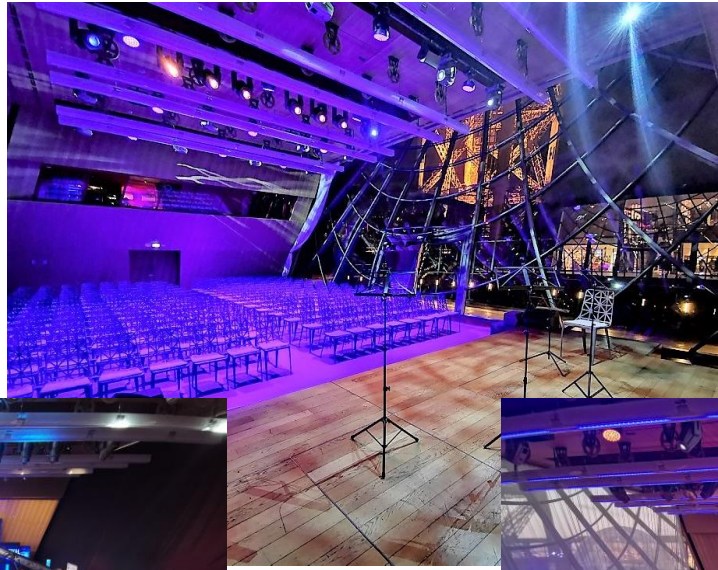
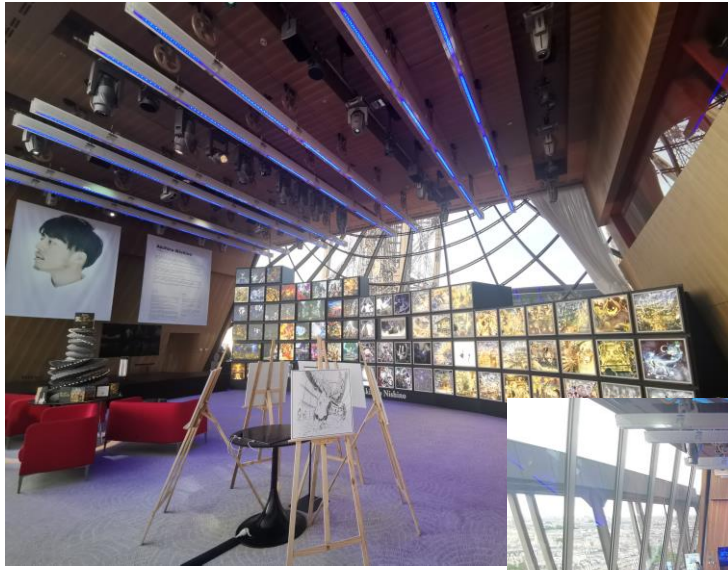




SOCIÉTÉ  
D'EXPLOITATION  
DE LA  
TOUR EIFFEL

# CAHIER TECHNIQUE SALLE GUSTAVE EIFFEL ( SGE )





# SONORISATION

## Console numérique MIDAS PRO3

48 voies, 16 sorties, effets et EQ intégrés  
Patch 48 in-16 out sur scène, Patch 16 in-8 out mobile en salle, Patch 16 in-8 out en régie d'accueil

## Diffusion salle (plafond) :

4 Enceintes amplifiées L.ACOUSTIC 108P

## Diffusion salle façade :

2 Enceintes amplifiées L.ACOUSTIC 108P  
2 Enceintes amplifiées L.ACOUSTIC SB15P

## Retours de scène :

2 Enceintes amplifiées L.ACOUSTIC 108P  
2 Enceintes amplifiées L.ACOUSTIC 112P

## Intercom :

1 Centrale deux canaux CLEARCOM MS232  
2 Boîtiers ceintures + micro casques

## Lecture/Enregistrement :

1 Enregistreur USB/SD DENON DN500R  
1 Enregistreur CDR TASCAM W901  
1 Lecteur CD DVD USB audio DENON DN700C  
1 Lecteur CD/MP3 DENNON DN C640

## Micros à fil :

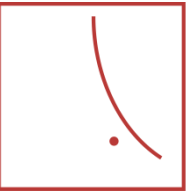
4 SCHOEPS MK4/MK41 (Cols de cygne)  
1 NEUMANN TLM103  
1 NEUMANN KMS105  
7 AKG C535  
1 AKG D112  
1 BEYER M88  
1 SENNHEISERMD421  
3 SENNHEISERE604  
4 SHURE SM58  
1 SHURE SM57  
1 SHURE Beta 58  
1 SHURE Beta 52  
1 SHURE Beta 57  
1 Boîte de direct active ARX  
2 Boîtes de direct actives KLARK  
TEKNIK DN1000  
4 Boîtes de direct actives RADIAL  
J484

## Micros HF : (total 6 liaisons HF)

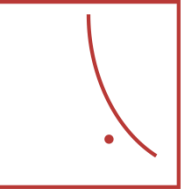
6 récepteurs SENNHEISER EM3732  
6 micros mains SKM5200-MD5235  
2 micros serre-tête SK5212-  
DPA4088

## Accessoires :

16 Pieds de micros + perchettes  
1 Insert téléphonique



# ECLAIRAGES



Console GRAND MA2 Light,  
6 univers DMX

## Projecteurs automatiques :

8 VARILITE VL1100 Quiet Spot à couteaux tungstène  
18 CLAY PAKY Alpha Profile 700 à couteaux  
16 ROBE Robin 600 Led Wash

1 Splitter DMX ¼ mobile

## Projecteurs traditionnels :

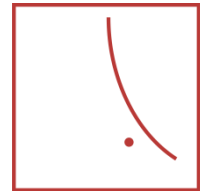
2 Projecteurs PAR 64 à Led 20x3W

Les modifications d'implantation de ces matériels nécessitent une concertation préalable avec les régisseurs

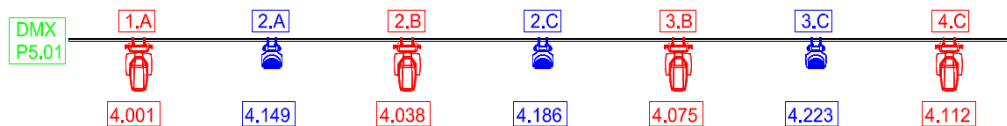
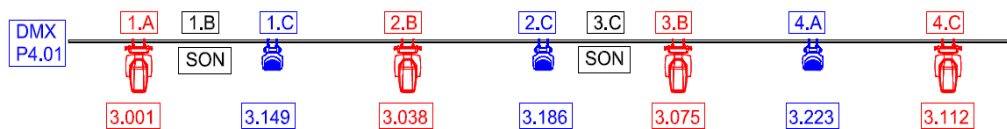
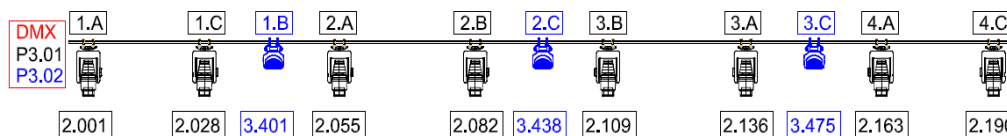
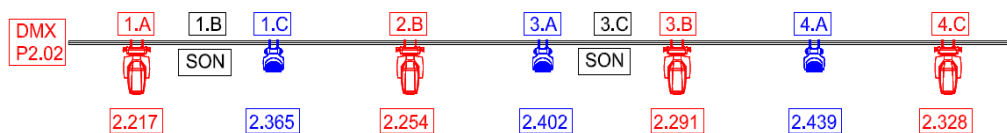
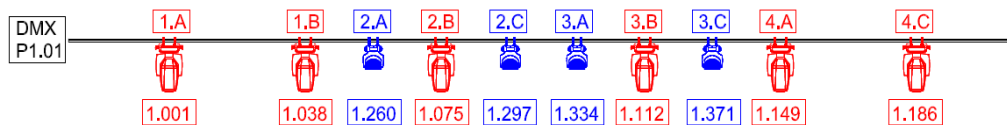


# ECLAIRAGES

## DMX & 16A



### SCENE



VL 1100 TSD Tungstène - Shutter - Dimmer ( 27 channels )



ALPHA PROFILE 700 Mode Standard ( 37 channels )



ROBIN 600 LedWash Mode 1 ( 37 channels )

### REGIE

# PLAN DE LA SALLE



VILLE DE PARIS  
Vilème Arrondissement

**TOUR EIFFEL**  
Avenue Gustave Eiffel

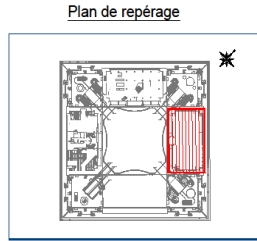
**PLAN DES INTERIEURS**  
Salon Gustave Eiffel

Plan restitué à 1m du sol

P230037

TOUR EIFFEL  
Avenue Gustave Eiffel  
Salon Gustave Eiffel

INDICE	DATE	Ville (Demande)	Ville (Contrôle)	MODIFICATIONS
0	15/02/2023	NSI	PNR	Elaboration du plan du Salon Gustave Eiffel
A				
B				



Légende

- HSP 2.00 hauteur sous plafond
- HSP 2.00 hauteur sous tous plafonds
- 0.00 Niveau de plancher
- 13.88 Cote de planimétrie
- Prise électrique 220V
- Prise électrique forte
- Prise RJ45
- Boîtier électrique
- Boîtier SSI
- Boîtier

N  
O  
T  
A

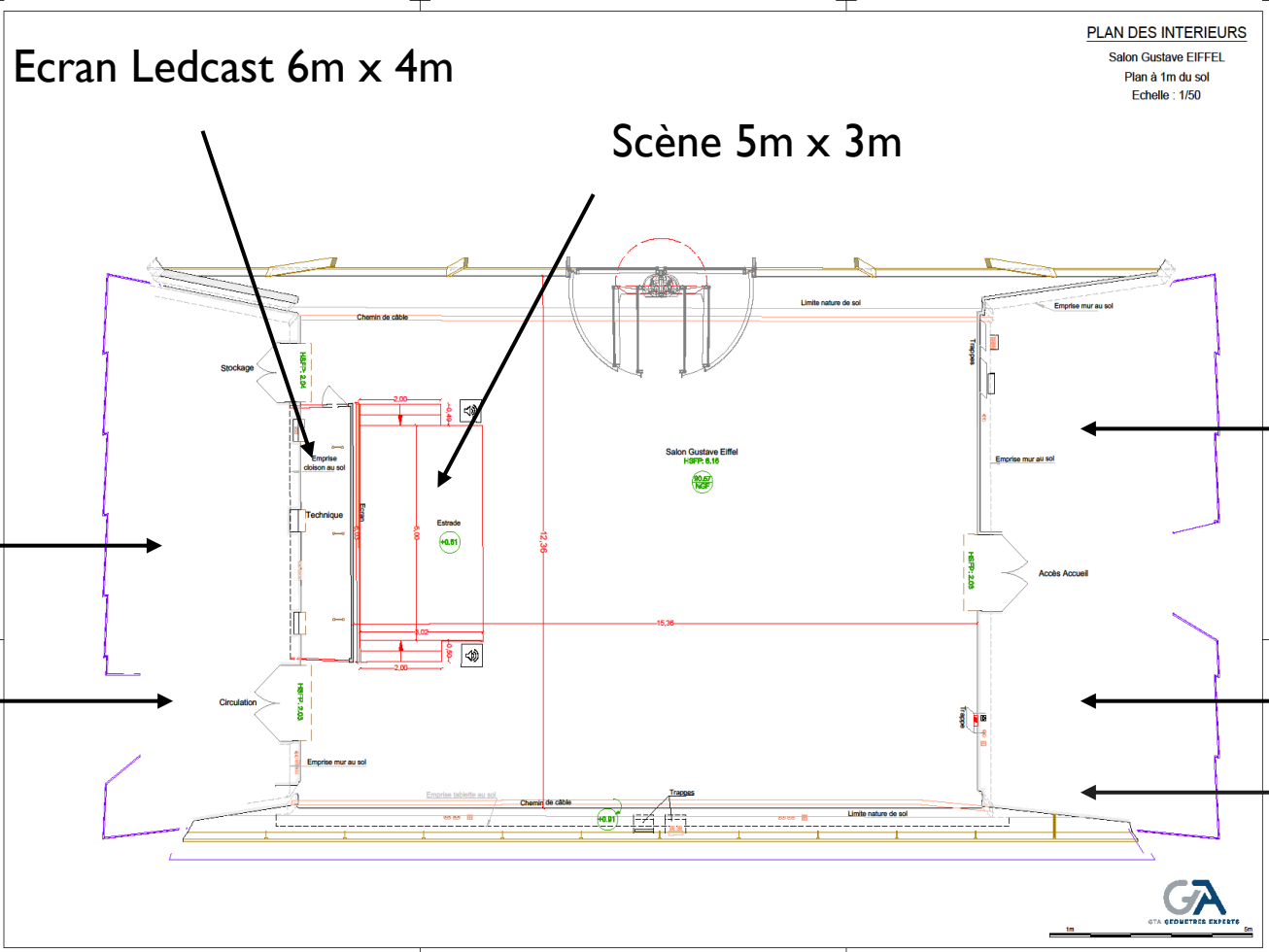
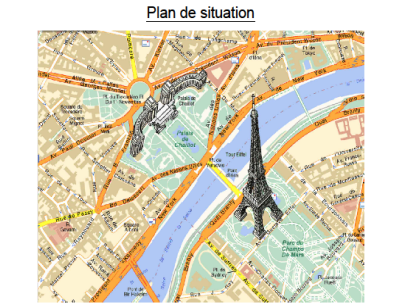
L'altitude est rattachée au repère cité 2, Avenue Gustave Eiffel et cité : 33.507m (registre orthométrique). L'altitude du repère nous a été fournie par les Services de la Ville de Paris.

La précision des données numériques, cotation de forme de dessin informatique dépend de l'échelle graphique pour laquelle le plan a été établi. Cette précision respecte les tolérances réglementaires la précision de Géomètre-Expert.

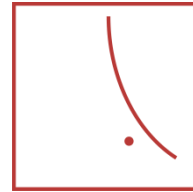
ECHELLE  
1/50

GTA GE  
Géomètres Experts Topographes Associés  
S.E.L.A.S. Imprime 81010.E. Immeuble le 179900 00001  
102, rue de Popain - PARIS 75012  
Tél : 01.43.43.43.20 - Télécopie : 01.43.43.33.44  
Site : www.gta-ge.fr  
Email : contact@gta-ge.fr

DOSSIER : P230037  
DATE RELIEVEE : Février 2023  
FICHIER : P230037\_01\_01\_02\_2023-02.dwg  
PRESENTATION : SOL\_004



# LES AUTRES ESPACES



Vestiaire des invités



Régie principale

Attendant, une régie d'accueil dédiée aux clients



Loge

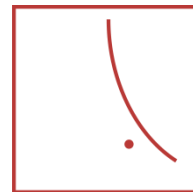
Equipée d'une douche et de toilettes privées

... et un office Traiteur

# ECRAN LED

Résolution écran 2304 X 1536  
3,5 millions pixels

Pitch (mm) 2.6



## VX6S

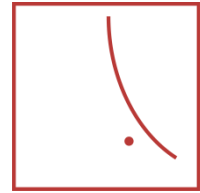
Scaler

Sortie vidéo 4096 pixels  
Résolution 3.9 M px





# Tour Eiffel mode d'emploi



**L'ACCES STAFF - FOURNISSEURS** se fait par le PC Sécurité situé au niveau du Pilier Sud, 6 avenue Gustave Eiffel.  
Merci de vous munir de votre pièce d'identité physique.

## ACCÈS & LIVRAISONS

L'accès STAFF—FOURNISSEURS s'effectue selon la flèche noire sur le plan.

**Fournir la liste nominative des personnes au plus tard quatre jours avant la manifestation.**

Un badge d'accès sera remis en échange d'une pièce d'identité physique.

Tout badge non restitué sera facturé 30 €.

**En l'absence de pièce d'identité, l'accès sera refusé même si le nom de la personne figure sur les listes.**

## ACCÈS VÉHICULE & STATIONNEMENT (PAR AVENUE DE SUFFREN)

**Fournir le nom du chauffeur et transmettre la copie de la carte grise du véhicule (1 semaine avant l'évènement).**

Puis positionner le macaron reçu sous le pare-brise.

**Aucun véhicule ne peut durablement stationner dans l'enceinte de la Tour après déchargement.**



## LA SÉCURITÉ

**Un contrôle par scan des matériels est effectué.**

**Pour rappel,**

**il est interdit de fumer sur le monument et de sortir de la salle Gustave Eiffel avec un verre en verre.**

## GESTION DES DECHETS

Pensez à partir avec vos déchets et ordures et de les descendre au sol dans des poubelles étanches.

## SOCIÉTÉ D'EXPLOITATION DE LA TOUR EIFFEL

Champ de Mars - 75007 PARIS

Ligne directe : 33 (0)1 44 11 23 33 - commercial@toureiffel.paris

